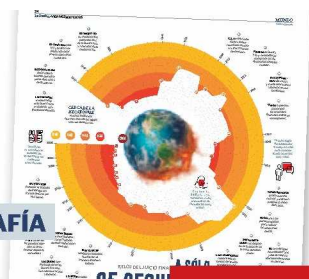




RELOJ DEL APOCALIPSIS ACERCA AL MUNDO A LA CATÁSTROFE

pág. 24

INFOGRAFÍA



LOS
il
en-

RELOJ DEL JUICIO FINAL A SÓLO 85 SEGUNDOS DE LA CATÁSTROFE GLOBAL

Gráficos | **Armando Armenta y Julio Loyola**

A PESAR de los “esfuerzos” de paz que ha pregonado el presidente de Estados Unidos, Donald Trump, el Reloj del Juicio Final, que representa qué tan cerca está la humanidad de una catástrofe global, está ahora a sólo 85 segundos antes de la medianoche, la distancia más cercana al final en su historia.

Este avance se explica por la combina-

ción de riesgos nucleares, el agravamiento del cambio climático, el uso creciente de inteligencia artificial sin regulaciones y la erosión en la cooperación internacional.

En ese contexto, decisiones políticas recientes —incluidas acciones asociadas a Trump, como el debilitamiento de acuerdos y el endurecimiento del discurso nuclear—

han sido señaladas como factores que aumentan la inestabilidad global.

El reloj, gestionado por el Boletín de la Junta de Ciencia y Seguridad de Científicos Atómicos y trece ganadores del Nobel, no predice el futuro, pero pone el foco en los riesgos que afrontamos e indica lo cerca que podríamos estar de un punto sin retorno.

